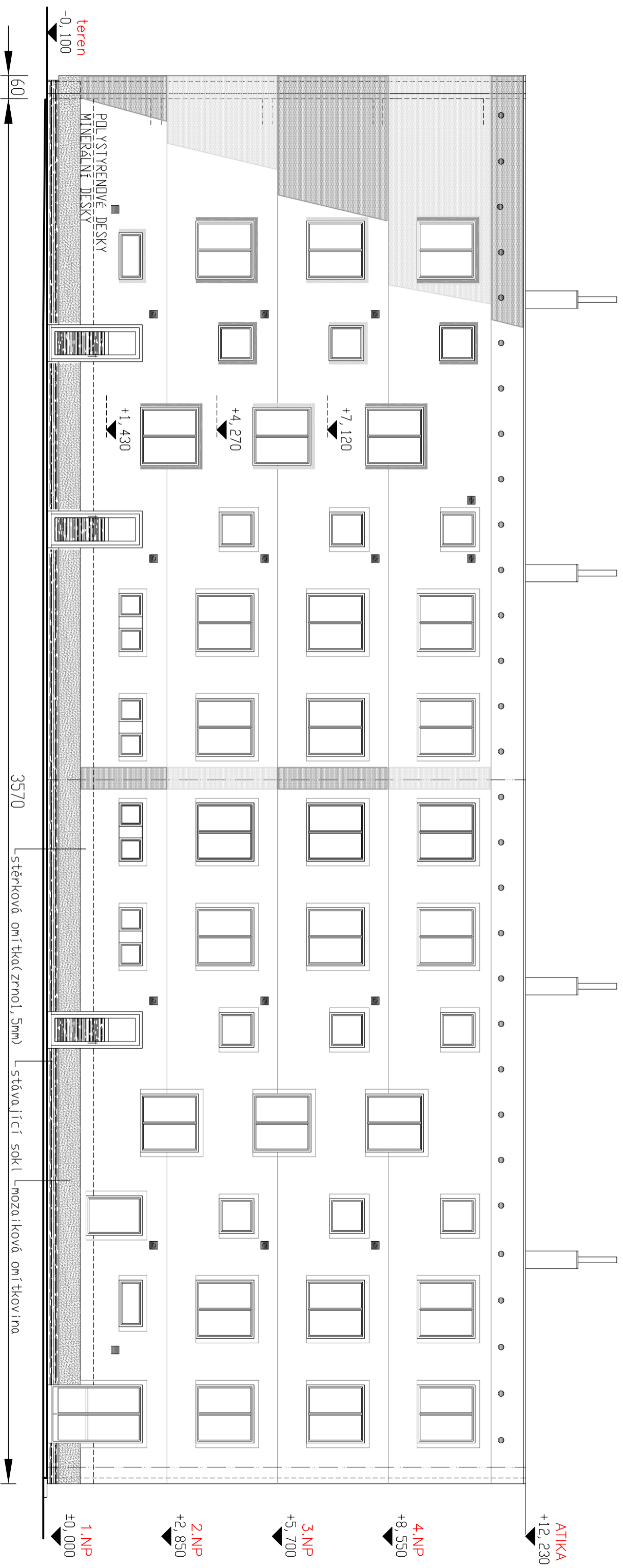


POHLED SEVERNÍ



SKLADBA PODLAHY BYTU 2.NP SKLADBA STROPU MEZI SKLEPY A BYTY

- * dřevěné výšy 1,9cm
 - * asfaltový tměl 0,2cm
 - * betonová mazanina 4,7cm
 - * asfaltová lepenka 0,2cm
 - * polystyren nebo Fibrex 3cm
 - * stropní panel 18cm
 - * omítka 2cm
- tepelný odpor dle ČSN z roku 1975
0,75m²Kw-1 (podklada na terenu v teplobuši -15°C)**
- ## SKLADBA PODLAHY BYTU 1.NP(NA TERENU)
- * dřevěné výšy 1,9cm
 - * asfaltový tměl 0,2cm
 - * betonová mazanina 4,7cm
 - * asfaltová lepenka 0,2cm
 - * polystyren 3cm
 - * hydroizolace
 - * podkladní beton

SKLADBA MEZI EXTERIEREM A BYTEM STROP

- * dřevěné výšy 1,9cm
 - * asfaltový tměl 0,2cm
 - * betonová mazanina 4,7cm
 - * asfaltová lepenka 0,2cm
 - * polystyren nebo Fibrex 3cm
 - * stropní panel 18cm
 - * vzduchová mezera 8cm
 - * desky PZD 1n-270 14cm
 - * omítka 2cm
 - * tepelná izolace(minerální desky) 10cm
 - * stěrková omítka 1cm
- ## SKLADBA PODLAHY SKLEPU 1.NP(NA TERENU)
- * cementový potěr 3cm
 - * betonová mazanina 6,5cm
 - * hydroizolace 0,5cm
 - * podkladní beton

SKLADBA MEZI EXTERIEREM A BYTEM STĚNA

- * vnější omítka+štuk 2cm
 - * přírůstek z cihel, dluhčen H, 10cm
 - * cihelné zdivo z P100 tl.30cm
 - * venkovní omítka-brizolit 3cm
 - * tepelná izolace(fenolická pěna) 10cm
 - * stěrková omítka 1cm
- ## SKLADBA STŘECHY
- * hydroizolační fólie
 - * tepelná izolace-polystyren 14cm
 - * Skobit+IPA
 - * bednění z plken 2,4cm
 - * krokvě 12/16cm (spád 5%)
 - * vzduchová mezera
 - * škvárový nosp, 16cm
 - * stropní panel 18cm
 - * omítka

LEGENDA POHLEDŮ:

- * střecha foliová stávkující bez úprav, sokl z mozaikové omítkoviny (tm.šedý odstín), nová omítka na KZS s jemnou strukturou (zrno 1,5mm) barva šedá o tm.šedá-rozsah viz šraf
- * výplně otvorů z plastových profilů s izol.dvojsklem – rámy bílé a hnědé, vstupní dveře z AL profilů
- * nové šikrné stříšky nad balkony z hliníkových/ocel. profilů barvy šedé, výplň z bezp.mléšného skla
- * zábradlí balkonů ze žárově pozinkované oceli, výplň tyčová a z polykarbonátu – možná úprava stávkujícího
- * nové zábradlí balkonů z AL profilů, skleněná výplň, sušák
- * odvětrávací střechy, koupelen a digestoří zachovat, nové mřížky na fasádě v šedém provedení (PVC či hliník)
- * klempířské prvky z oc.lakovaného plechu v barvě bílé(parapety) a šedé
- * okapový chodník z bet.dlaždic nebo kačírak